

# GSMPIK

Dimensiones 90x100mm

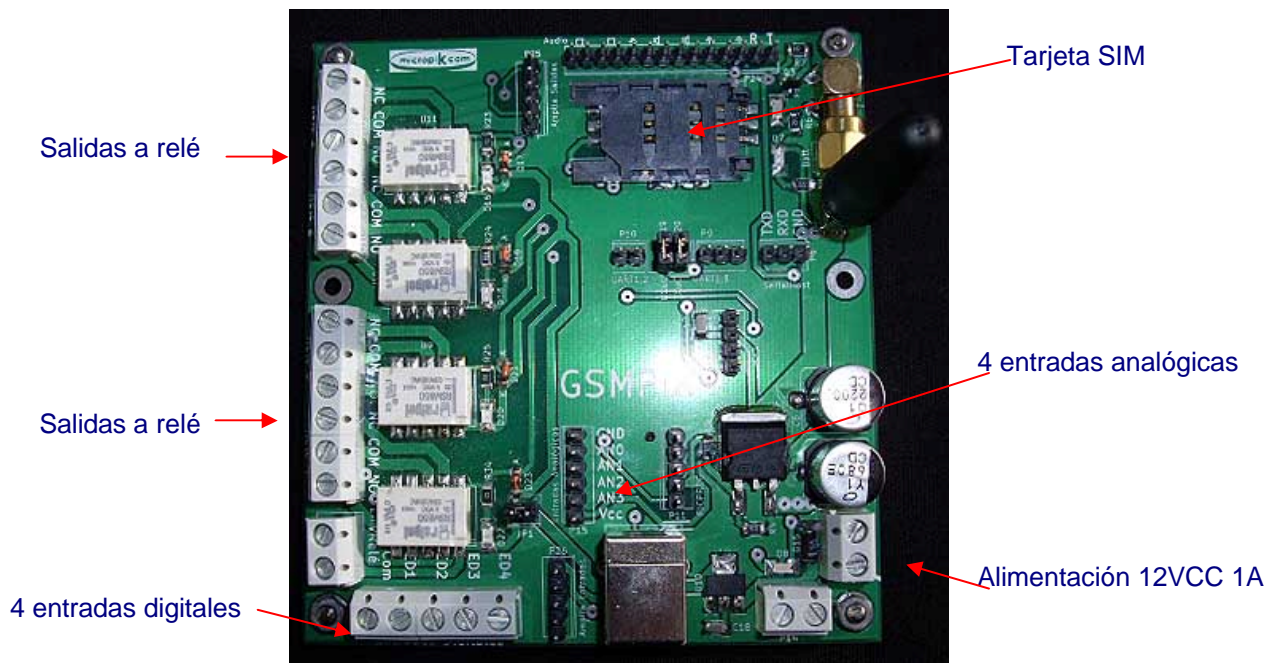
Alimentación 12VCC 0,4 Am, se suministra con la placa GSMPIK

El programa de configuración se suministra un pendrive o CD con los datos, aunque también se puede descargar desde la Web, por las personas debidamente autorizadas

Cable de comunicación PC-GSMPIK USB se suministra con la placa GSM

Dispositivo de información y control general por mensajes SMS

Solo con la colocación de una tarjeta SIM puede tener a su alcance en cualquier sitio información del estado de sensores, control de cualquier lugar o puesta en marcha de dispositivos que le facilitaran su labor



Los distintos controles se pueden programar gracias a un programa que se suministra con la placa GSMPIK.

En este programa se pueden identificar los distintos comandos de entradas y salidas así como las entradas analógicas.

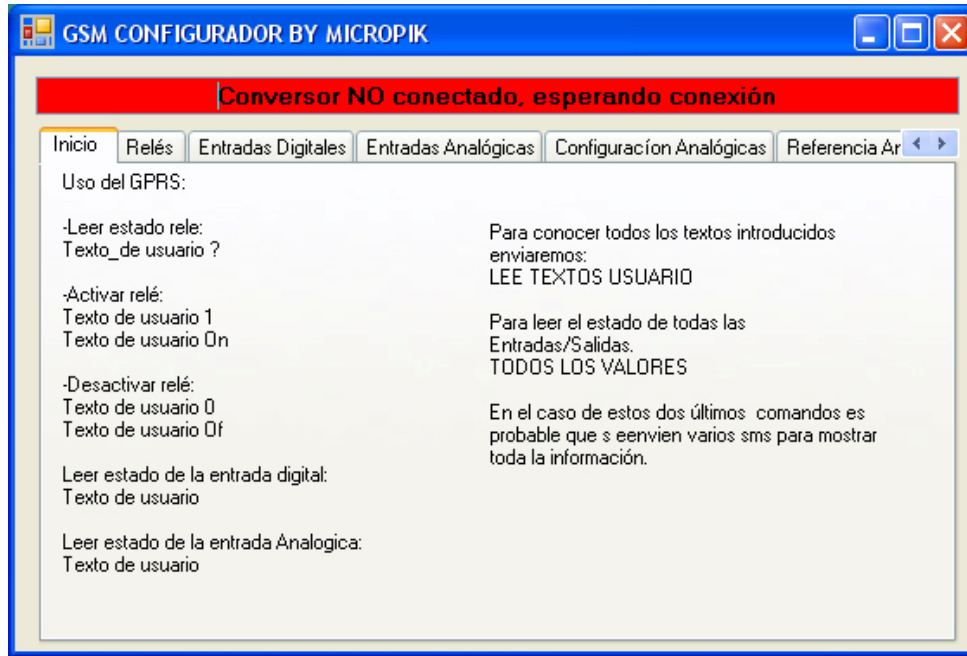
También desde este mismo programa se pueden configurar las distintas escalas para que funcionen correctamente cada uno de los sensores y aplicar los niveles de lógica para que nos avise cuando se den determinados valores previamente configurados

En cada sensor se suministran todos los datos necesarios para la instalación y se facilita toda la información para la configuración de los mismos

La placa GSMPIK se suministra con los siguientes complementos

Fuente de alimentación de 12V 1Am

Cable USB PC-GSMPIK



Como se puede observar a las distintas entradas y salidas se les puede adjudicar el nombre que se desee, siempre que tenga 10 dígitos (exactamente 10)

Con esto podremos indicar la temperatura de la casa con un "tempe\_casa", o la temperatura del invernadero con un "temp\_inver", activar un relé con un "rele\_venti" o "ventilador" pues en ambos casos son 10 dígitos, etc. Cualquier combinación es posible

Se puede saber el estado de un relé abierto/cerrado o se pueden cambiar los niveles de las entradas analógicas para ajustarlas a sus necesidades



Pudiendo configurar rutinas de trabajo en función de sus necesidades con envío de mensajes informativos si lo desea

Toda esta información queda alojada en la placa de control GSMPIK, para su uso sin necesidad de que este conectada al PC, lo que la hace totalmente operativa y autónoma.

El programa y el resto de información y descripciones se descargan desde la WEB